



## RACCORDS

- Évacuation : 1-1/2"
- Entrées : Quatre de 1-1/2" ou 4"
- Évent : 1-1/2"

### Eaux usées (applications résidentielles et commerciales)

La Sanicubic 1 est un système de broyage simple de 1 ch pour applications lourdes, conçu pour pomper les eaux usées de plusieurs salles de bains et appareils sanitaires d'un bâtiment au complet. Ce système permet d'évacuer les eaux usées jusqu'à 36 pi à la verticale et/ou 328 pi à l'horizontal.

Il intègre un système de broyage, ce qui convient parfaitement aux applications résidentielles et commerciales où l'utilisation des appareils n'est pas contrôlée (ex., unités locatives, bureaux, entrepôts, etc.). Il est conçu pour s'occuper des articles d'hygiène malencontreusement jetés dans la toilette: condoms, serviettes hygiéniques, cotons-tiges, soie dentaire, etc.

## CARACTÉRISTIQUES DU PRODUIT

### RENDEMENT

- Distance maximum de pompage à la verticale : 36 pi (hauteur à débit nul : 45 pi)
- Débit d'évacuation maximal : 50 GPM / 189 LPM

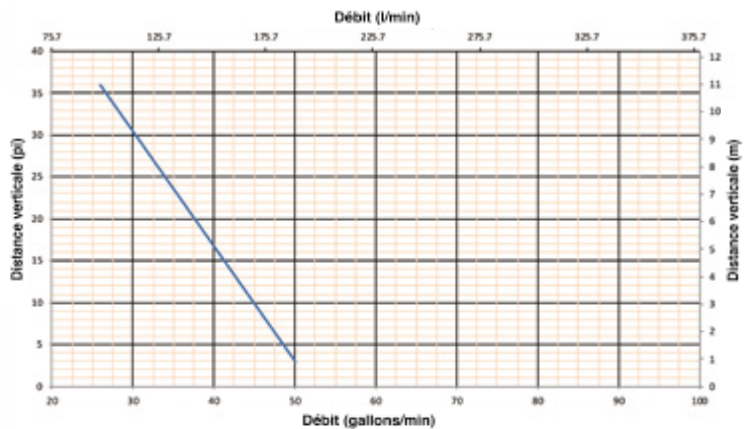
### AVANTAGES

- Peut s'installer directement au niveau du sol.
- Accès aisé pour l'entretien.
- Quatre entrées, dont deux qui sont basses (1-1/2" et 4").
- Le système s'active avec un système éprouvé de microinterrupteur à pression d'air à triple redondance.
- Broyeur en acier inoxydable.
- Panneau de commande intégré avec contrôle manuel.
- Conforme à la norme IP68 muni d'un panneau de commande externe et d'un système d'alarme.



Installation au niveau du sol

## COURBE DE RENDEMENT



## ACCESSOIRES INCLUS

**Panneau de commande**



**Système d'alarme câblé**



## OPTIONELS

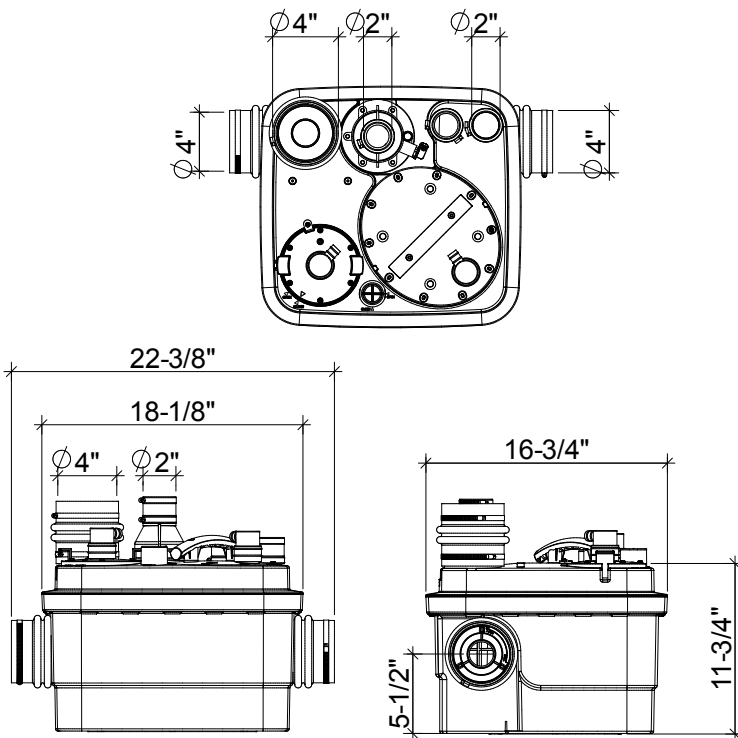
**Détartrant** (pièce n° 052) Consultez la page 28





Installation sous le niveau du sol

## PLANS DIMENSIONNELS



## DONNÉES TECHNIQUES

**Type de pompe :**

Broyeur

**Alimentation électrique :**

120 V - 60 Hz / 4,5 A (max.)

220-240 V - 60 Hz (pièce n° 069)

**Moteur :**

Moteur à bain d'huile de 1 ch, protection thermique

**Puissance du condensateur :**

60 microfarads

**Température de fonctionnement :**

70 °C / 158 °F

**Longueur du câble d'alimentation :**

80"

**Niveau sonore :**

≤68 dBA (Lp) (mesuré à 3 pi)

**Diamètre du tuyau d'évacuation :**

1-1/2"

**Débit d'évacuation sur 36 pi :**

26 GPM / 98 LPM

**Débit d'évacuation sur 3 pi :**

50 GPM / 189 LPM

**Hauteur à débit nul :**

45 pi

**Temps de fonctionnement normal :**

Selon le nombre d'appareils

**Capacité :**

8,5 gallons / 32,2 L

**Entrées :**

1-1/2" ou 4" (côté), 1-1/2" ou 4" (dessus)

**Méthode d'activation :**

Pressostat, circuit imprimé

**Hauteur de base pour douche/baignoire :**

10" min.

**Poids :**

50 lb / 22,7 kg

**Certifications :**

CSA (IPC, NSPC), IAPMO (UPC)

**Accessoires recommandés :**

Détartrant

**Raccords :**

Toilette, lavabo, douche/baignoire, laveuse (raccordement direct), etc.